



NELOS
Commissie
Duikers met een Handicap

**Theorie (tips&tricks)
OW-navigatie voor WW**

Luc Dupas (luc@dupas.be) - 28/03/2015

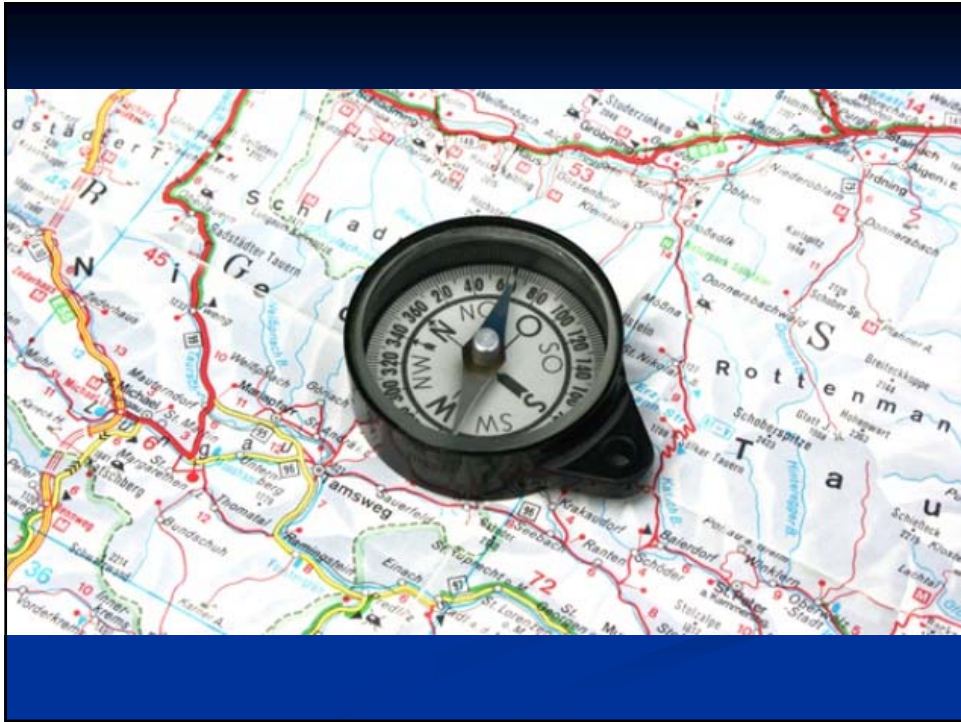


Navigeren... hoe doe je dat ?

- Hoe doe je dat bovenwater?
- Welke hulpmiddelen gebruik je?
- Bereid je je voor? En hoe?

- Hoe doe je dat als je gaat duiken?
- Hoe doe je dat onderwater?
- Welke hulpmiddelen en trucjes gebruik je?
- Bereid je je voor? En hoe?





**Een meerwaarde
aanbieden aan de
duiken van Wet Wheelers
en hun buddies...**

**GEEN verplichting,
het is een aanbod!**

GEEN verplichting, het is een aanbod!

- Iedereen is welkom, zowel WW'ers als hun buddies/begeleiders als gewone duikers van gewone clubs. Iedereen kan er wat van opsteken...

- Dit WW-specialtybrevet wordt na de proeven/homologatie evenwel alleen maar uitgereikt aan WW'ers.

<http://wiki.nelos.be/>

→ Commissies → Commissie Duikers met een Handicap

Een toegevoegde waarde
voor alle WW'ers:

specialty OW-navigatie

= informatie, weten, leren, kunnen

En nadien voor de Niv. A WW'ers:

kwalificatie duikleidingen

= weten, kennen, kunnen, en "mogen"



Raak het Noorden niet
kwijt onderwater...

Have fun,
Weet waar je bent,
Ga naar waar je wil,
Kom behouden terug...



Waarom een WW-specialty ow-navigatie ?

- nieuwe/bijkomende uitdagingen,
- en nuttige skills voor die WW'ers die daar interesse voor hebben,
- voor meer zelfstandigheid en vooral ook zelf meer duikfun (beter kunnen volgen waar/hoe onderwater),

Waarom een WW-specialty ow-navigatie ?

- meer veiligheid en essentieel ook zeker voor de Niv.A's die omdat ze maar met 1 buddy duiken in een probleemsituatie of verwarring bij/van de duikleider zelf de duik moeten kunnen bijsturen of overnemen en op een gecontroleerde en veilige manier de duik moeten kunnen afronden en de kant/boot bereiken,

Waarom een WW-specialty ow-navigatie ?

- Een doorgroeipad naar mogelijks meer verantwoordelijkheid en uiteindelijk zelf duiken kunnen leiden (opstap naar, en nodige voorwaarde voor, de kwalificatie duikleidingen op het niveau van "autonomous diver")

WW-specialty ow-navigatie: de inhoud en praktijk

Een heel erg praktijk-gerichte specialty, d.w.z. veel en brede informatie en uitleg verstrekken (met een checklist voor de diverse topics), waar iedereen op zijn/haar niveau nuttige dingen kan van leren om te kunnen toepassen waar/wanneer mogelijk (maar uiteraard zal ifv de WW'er niet altijd alles bruikbaar/nuttig zijn)

..... vandaag ... plus nodien uitdiepen/oefenen in de club...

WW-specialty ow-navigatie: de inhoud en praktijk/"examen"

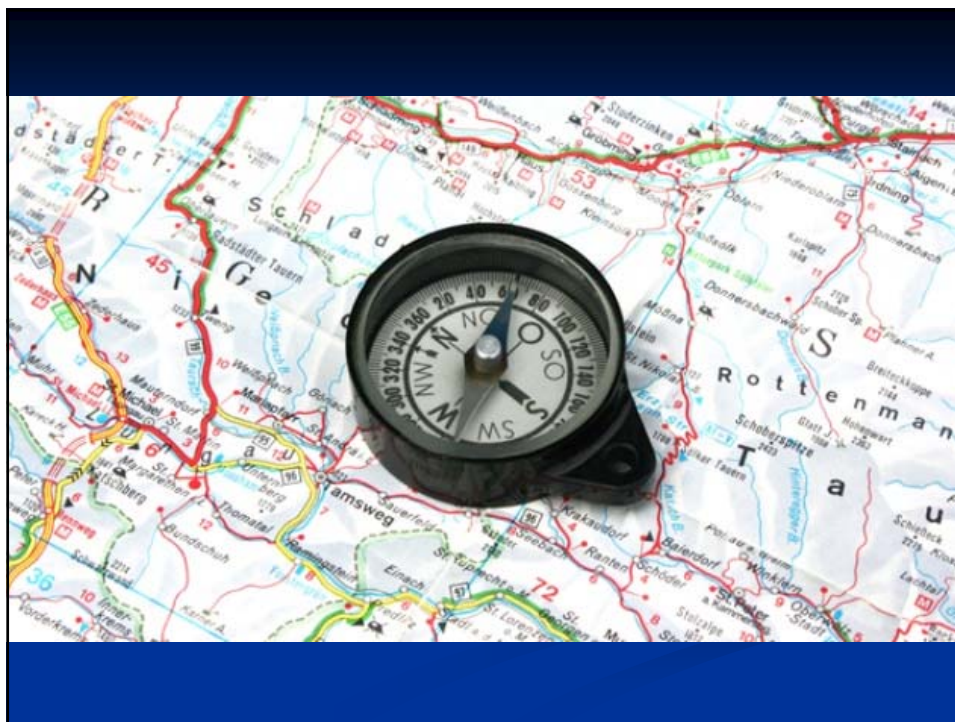
Een specialty zonder "eindexamen", d.w.z. finaal alleen praktijktoetsen: functioneel navigeren op het niveau van de WW'er, en dit op verschillende duikstekken en soorten duikstekken (zoetwater genre Zilvermeer, Put van Ekeren, Blaarmeersen, enz., en zoutwater in Zeeland genre Grevelingen, Bergse Diepsluis, Stavenisse Vissteiger, enz.)

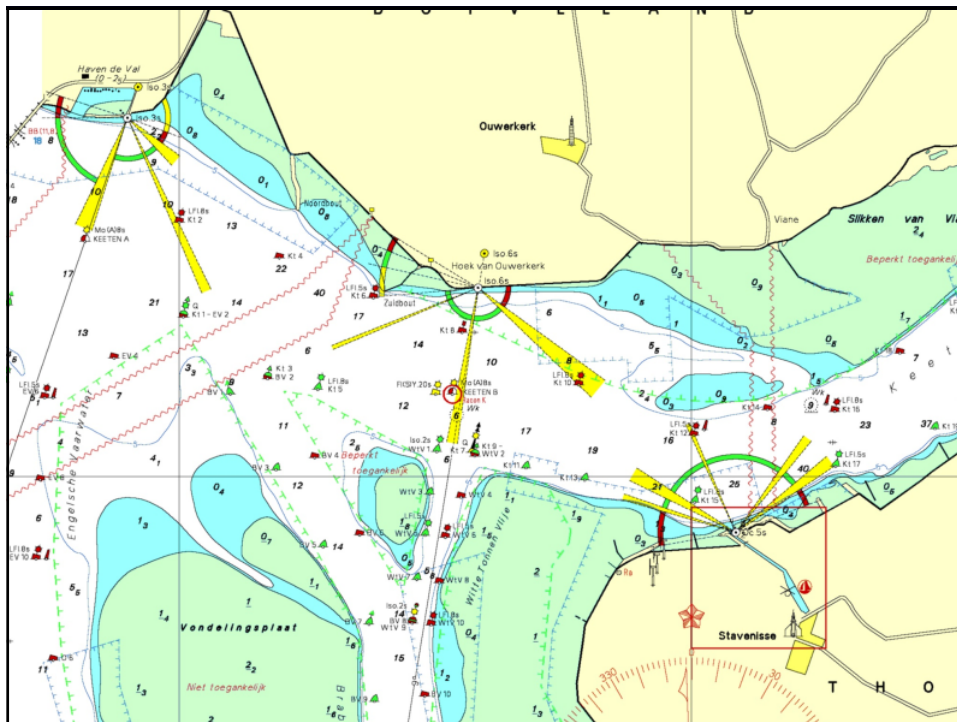
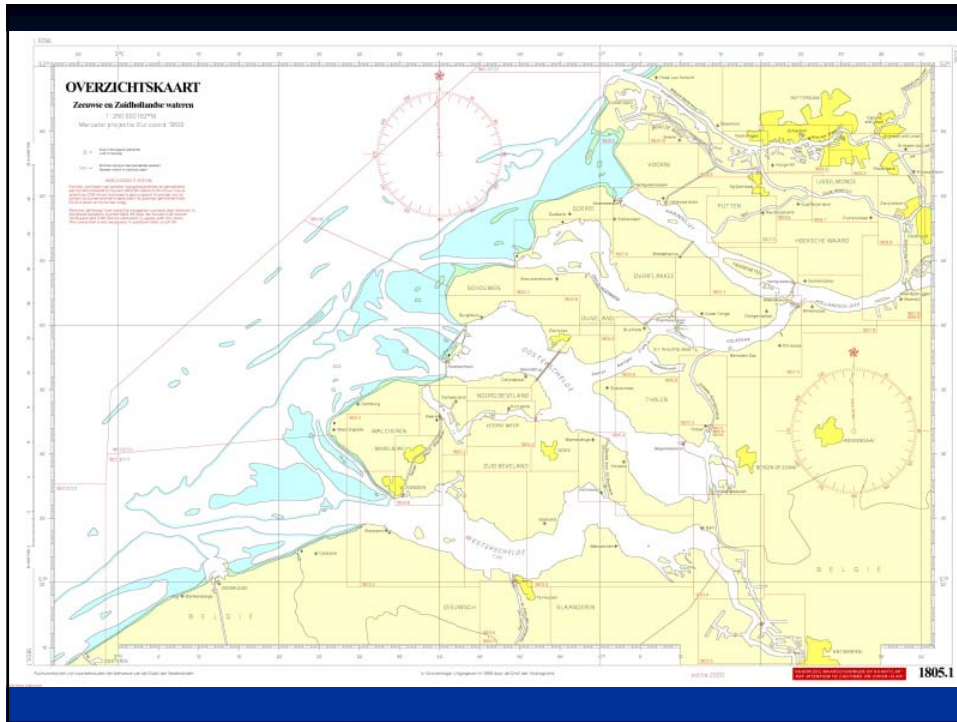
Navigatie

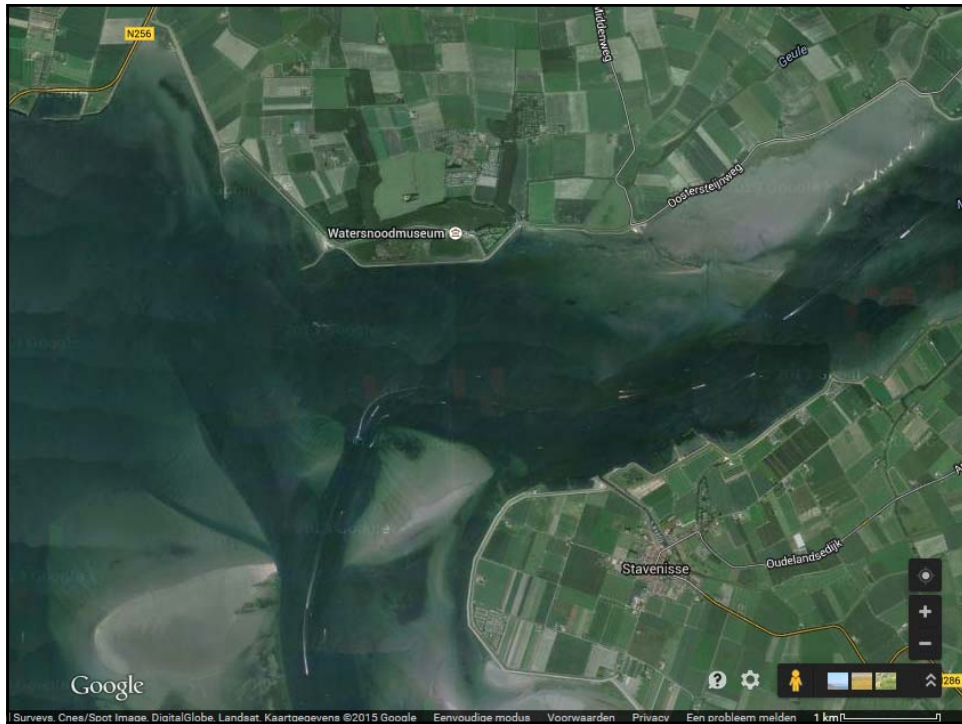
navis (schip) en *agere*
(besturen)

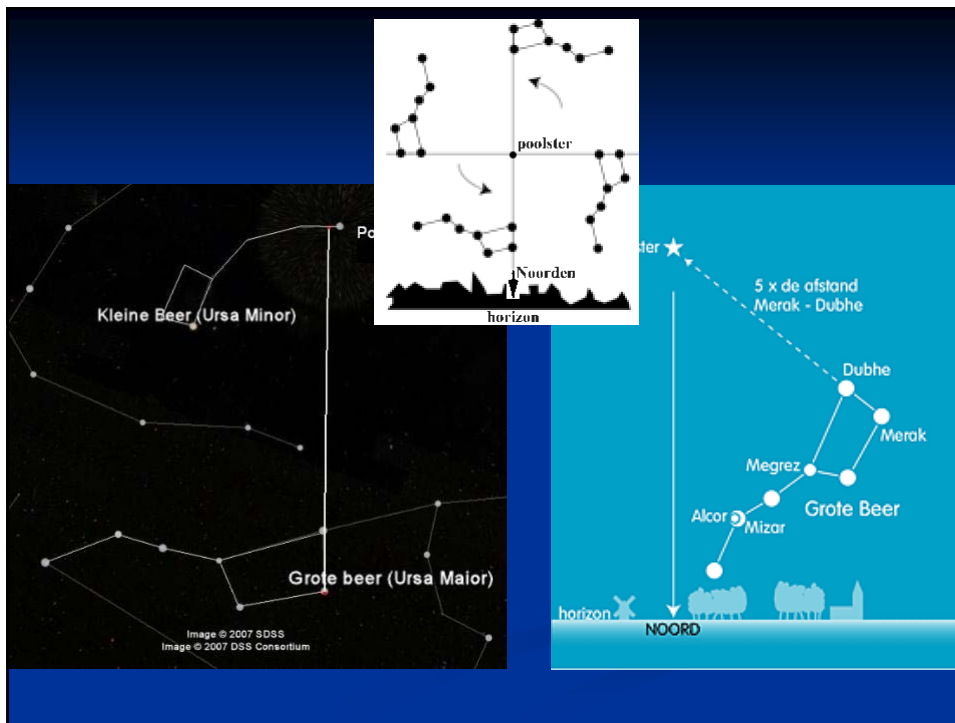
=

stuurmanskunst









De WW-specialty ow-navigatie:

zoveel meer dan pijlke-pijlke
en pijlke-haventje kompas...



NAVIGEREN zit
tussen de oren!

De rest zijn hulpmiddeltjes...

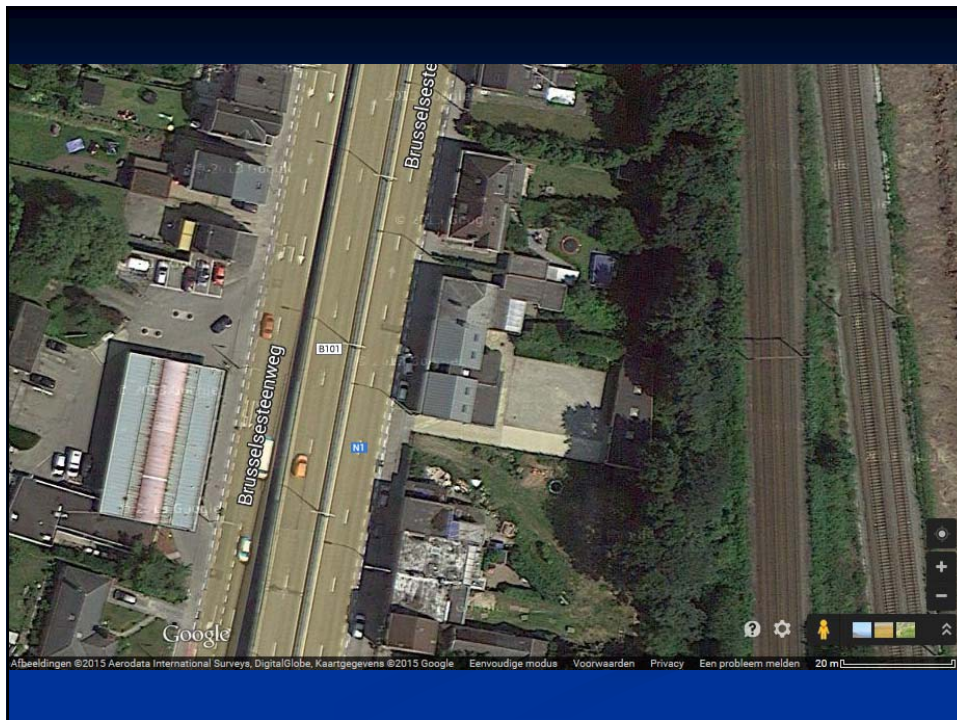
Oriëntatie...

WAAR zitten we ergens?

De algemene kennis van
en functioneel gebruik van
windrichtingen en
algemene oriëntatie



- algemene kennis van en functioneel gebruik van windrichtingen en algemene oriëntatie,
- algemene kennis van en functioneel gebruik van het kompas om de windrichtingen te bepalen,
- en een koers te bepalen,







- de kompasschijf,
- "zeil/zwemlijn",
- instelring met I- en II-markeringen als geheugensteuntje,
- de graden op de schijf,
- het peilvenstertje opzij,

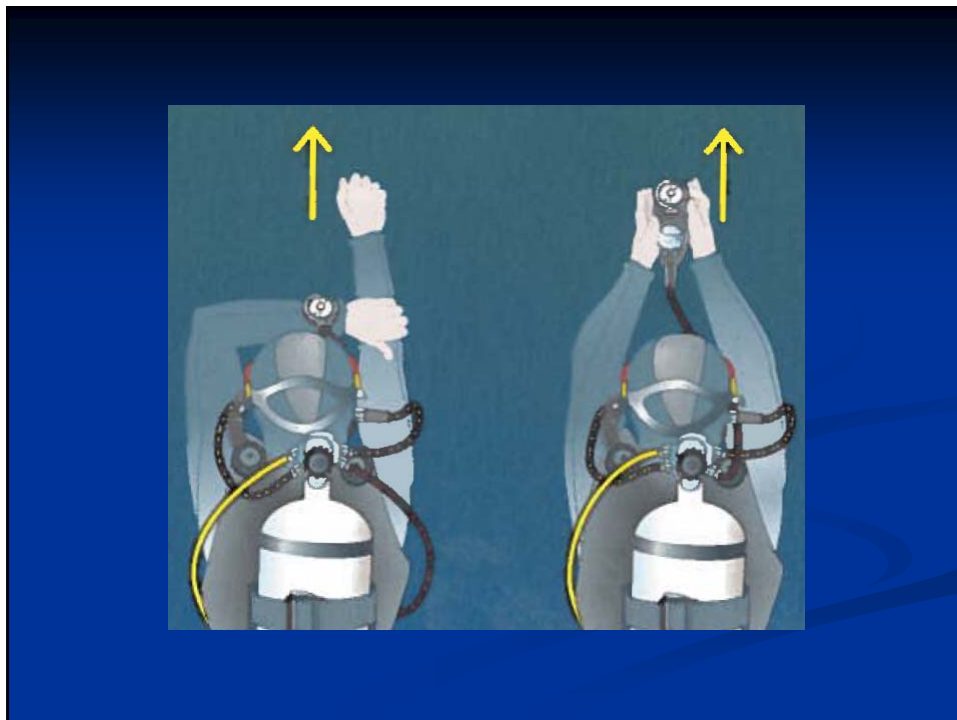
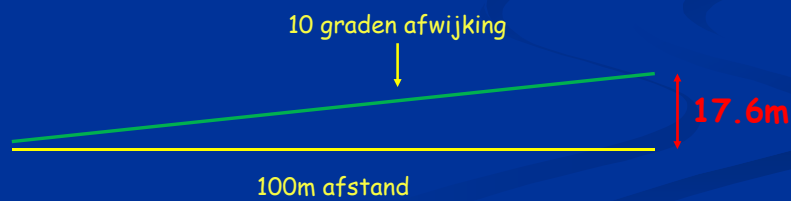


- horizontaal houden van het kompas (vrijdraaiende schijf) en dit checken,
- houding/positie van het kompas boven en onderwater,
- kompas op de pols / onderarm,
- kompas in console of aan retractor,
- opletten voor magneetschakelaars e.a.

- gebruik van kompas als nauwkeurig peilkompas om een bepaalde koers te zwemmen,
- gebruik van het peilvenster en wat lees je dan af in het peilvenster en wat langs boven op de schijf?

Gebruik van kompas als nauwkeurig
peilkompas om een bepaalde "exacte"
koers te zwemmen?

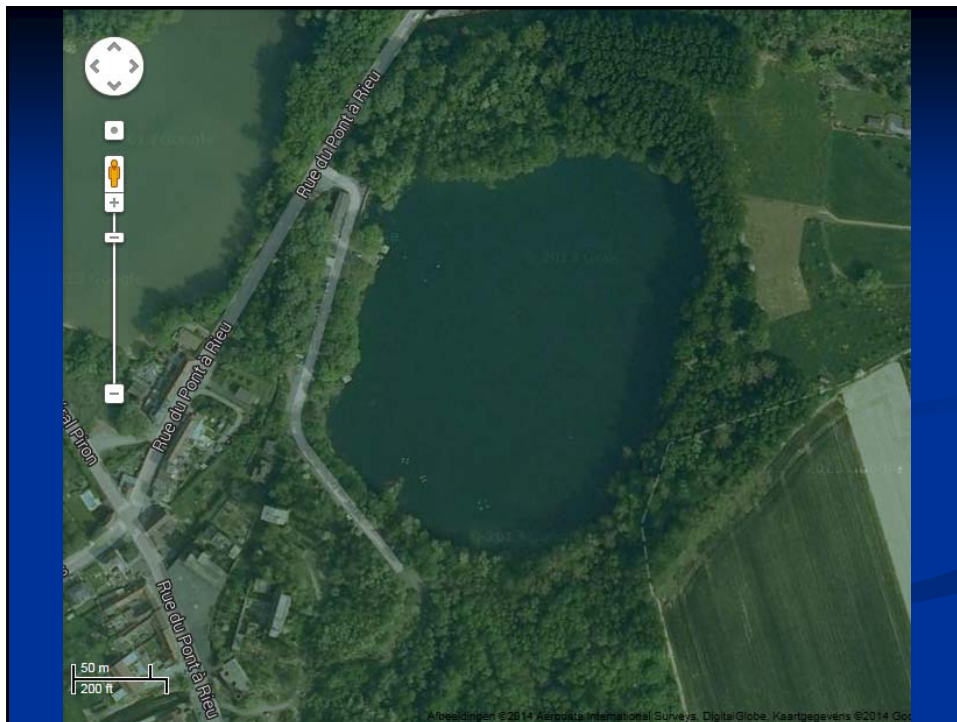
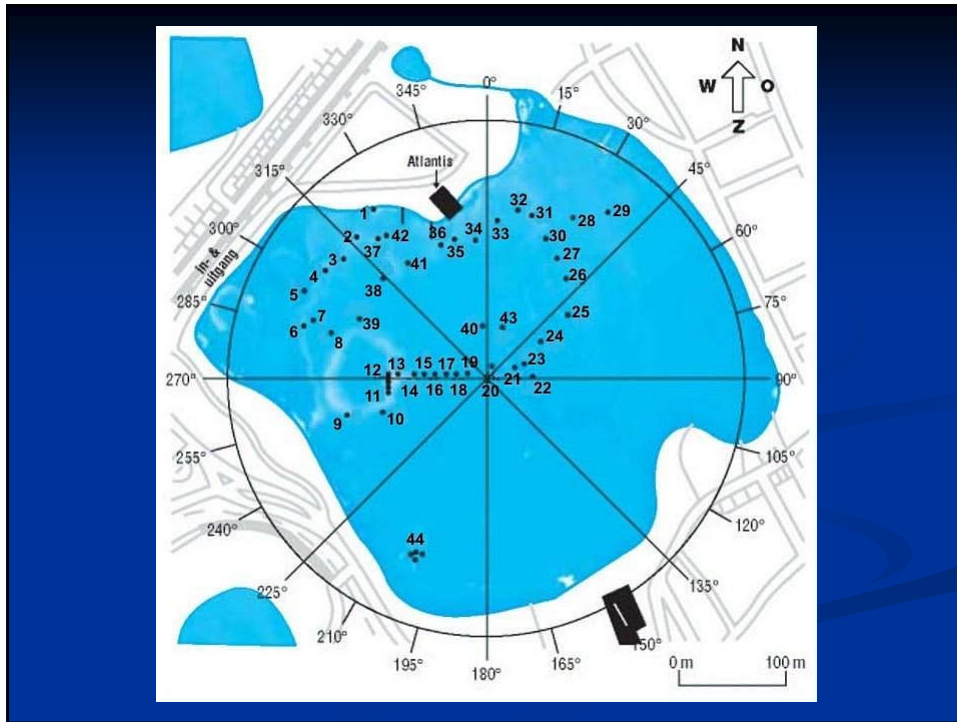
Oppassen voor afwijkingen ?



"ken de stek":

- voorbereiding vb. via GoogleMaps,
- plannen/tekeningen van de duikstek,
- onderwaterplannen incl. ow-profiel en eventuele bezienswaardigheden en herkenningspunten, waar/hoe het water in/uit, (eventueel plastificeren & meenemen)





- een correct idee van de afstanden/afmetingen en dieptes,
- afstanden en tijden ?
Ken je eigen zwemtempo zodat je dat verband kan bepalen → je uurwerk is je "afstandsmeter"...
- referentiepunten, kompaskoers ...

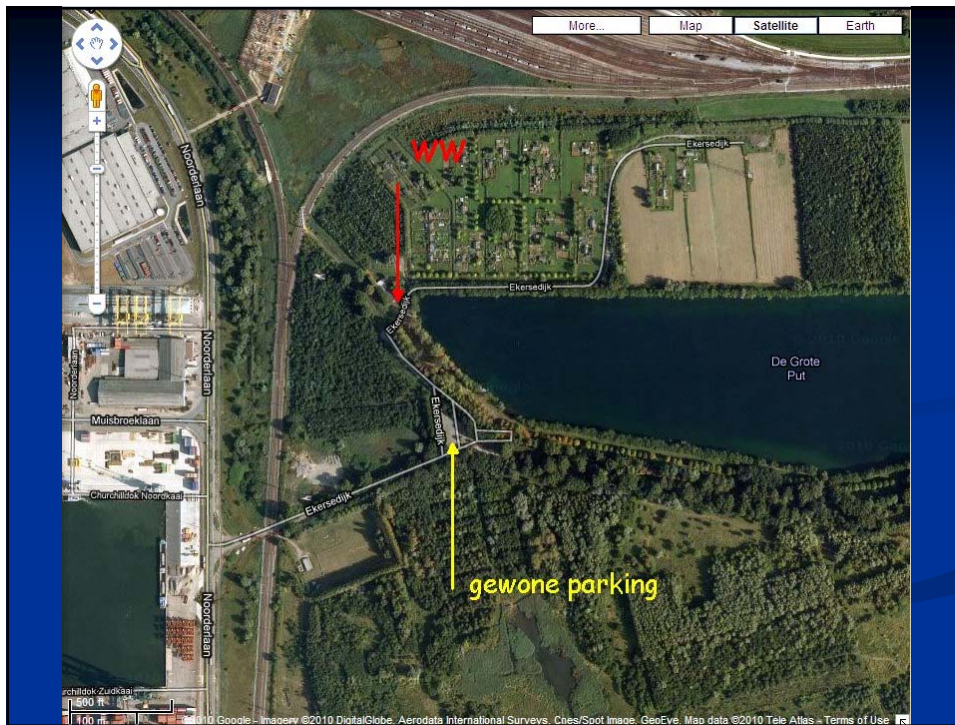
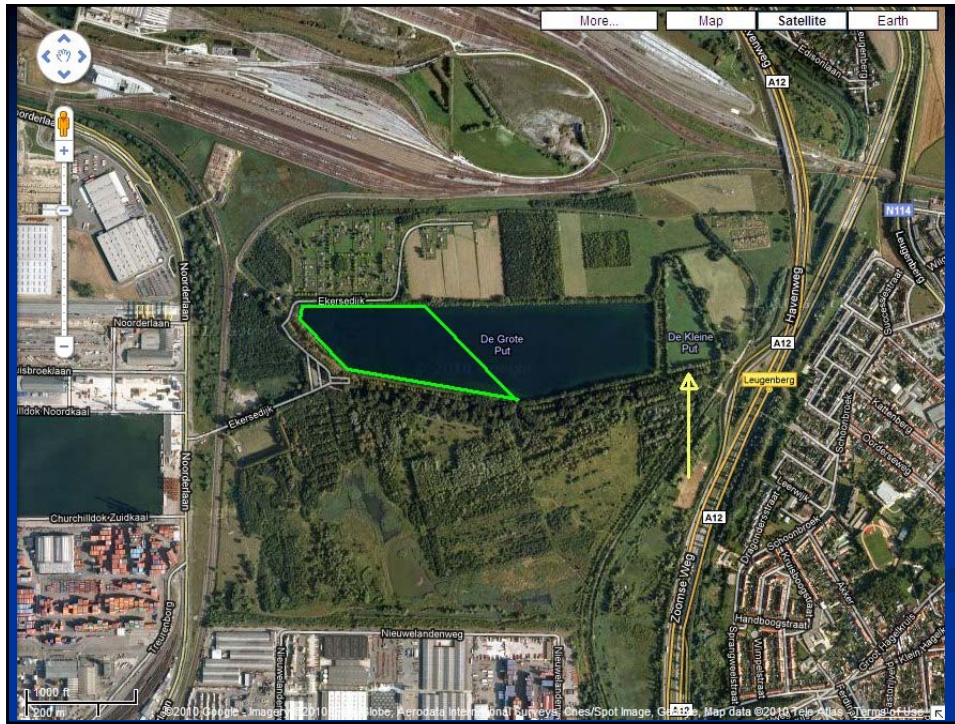
"van de kant weg" en "naar de kant toe"...

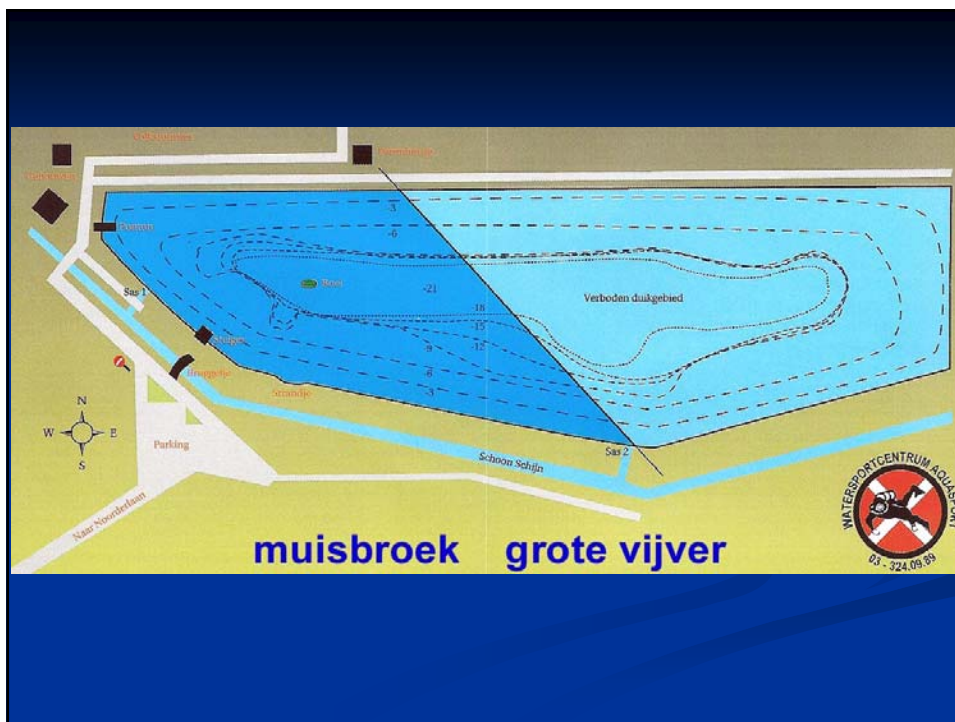
- Welke kant? "de kant" is meer dan daar waar je het water instapt...
- Hoe weet je waar/wanneer je terug bij de instap bent gekomen?
- Zoek zelf je herkenningspunten onderwater, een bepaalde tak of boomstam, of steen of hoop stenen, of bepaalde begroeiing, of "iets", of bodemgesteldheid enz.

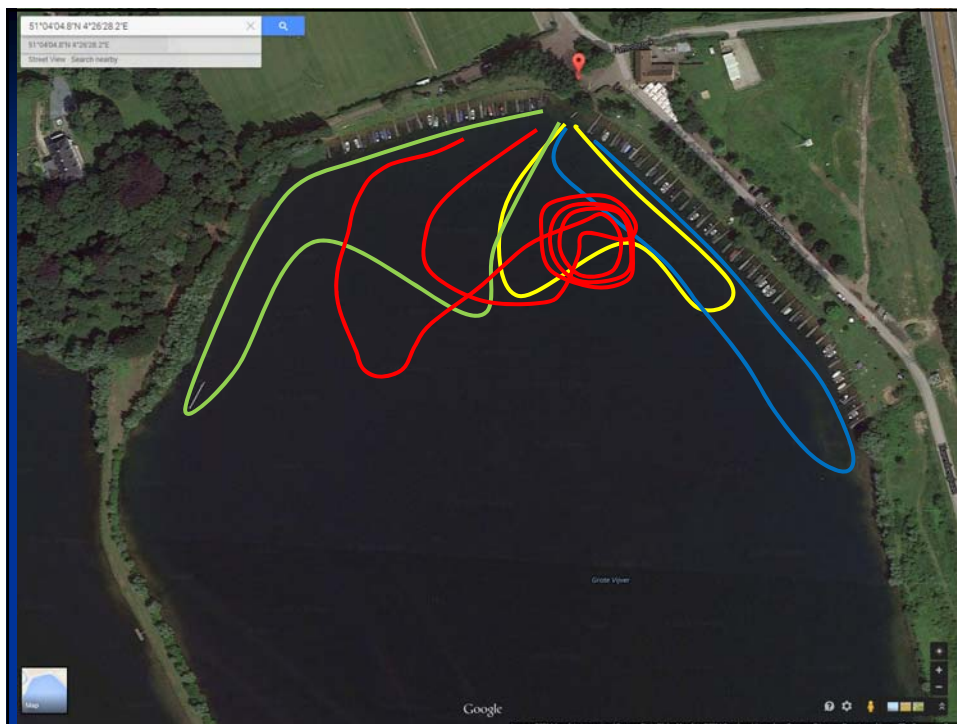
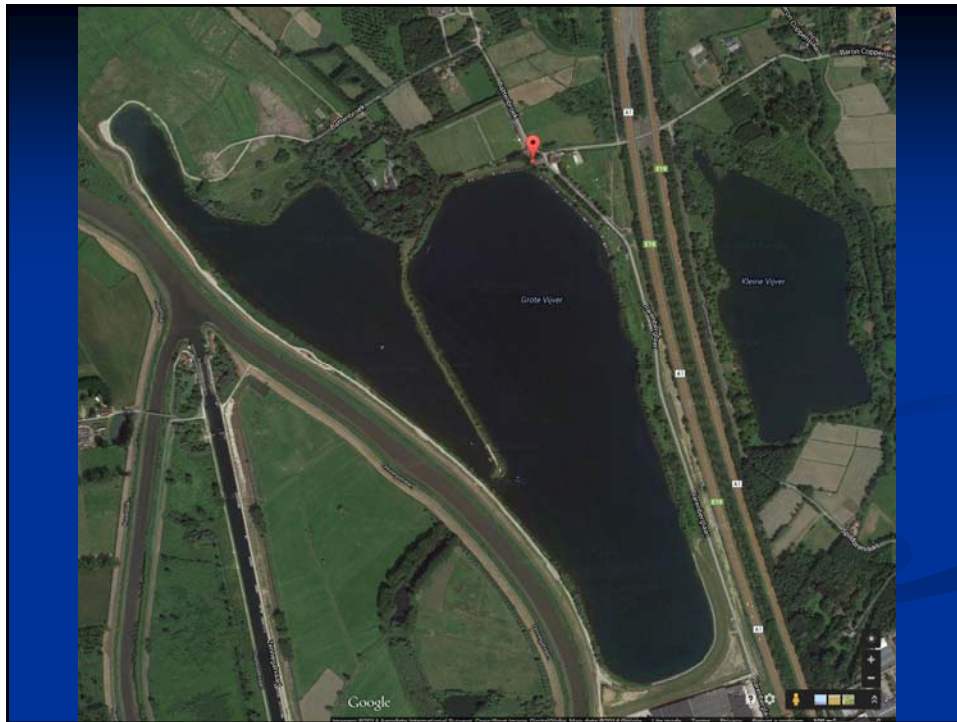
Het "droog zwemmen" van een parcours

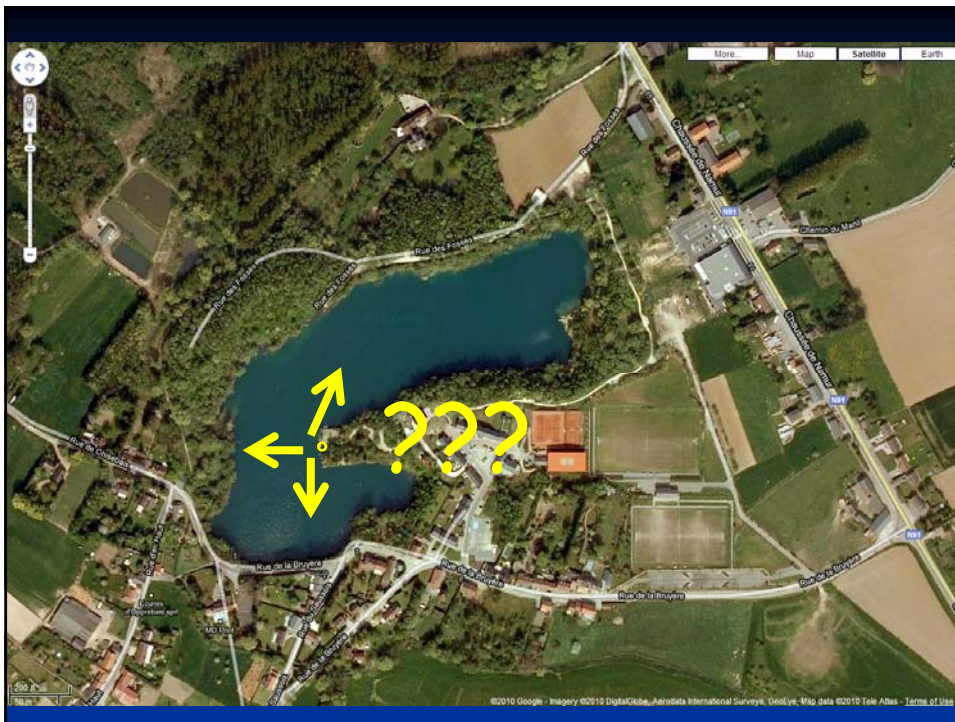
- Thuis bij de voorbereiding of gewoon op de kant,
- Begint met de algemene orientatie (windrichtingen) van de duikstek,
- Waarbij je ook gebruik kan maken van de stand van de zon om de orientatie te bepalen,
- Als je een bepaald parcours "zwemt", wat zie je dan in iedere strek op je kompas nadien onderwater?

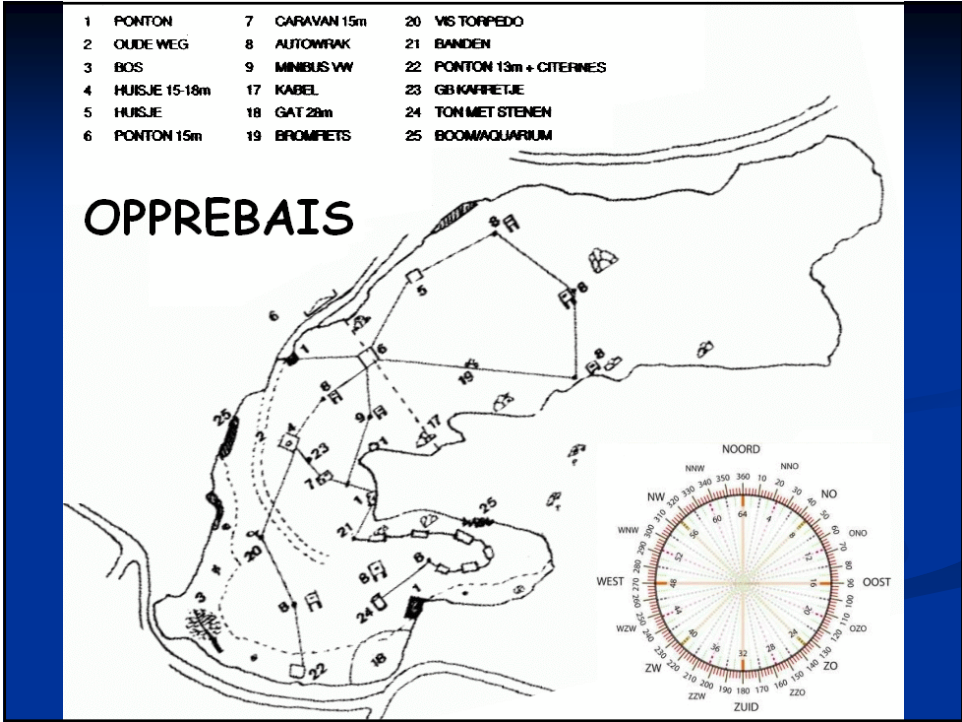
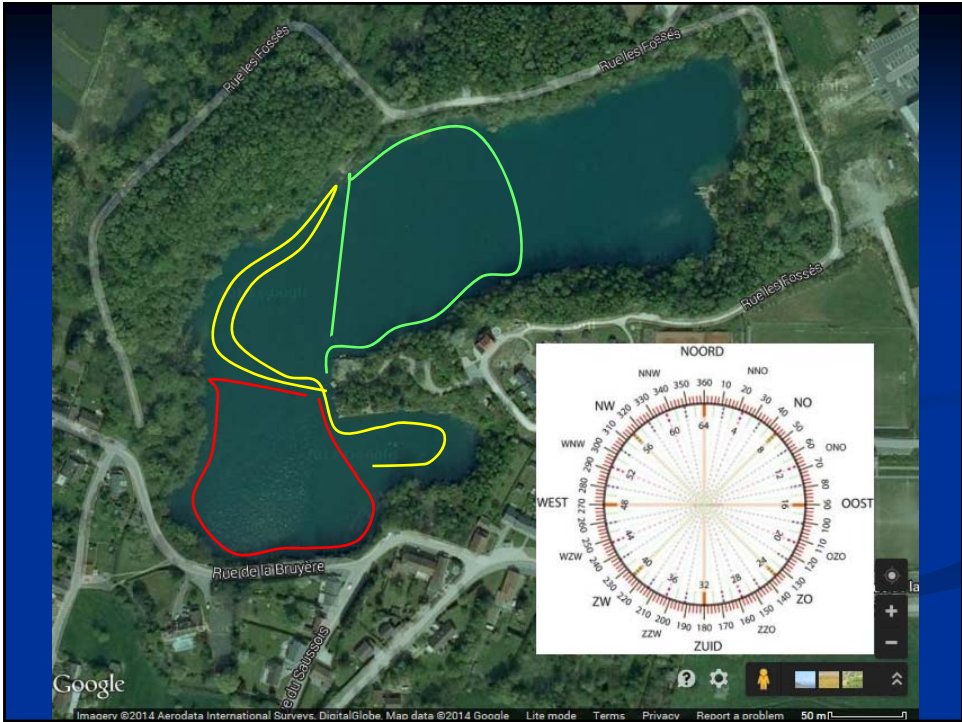








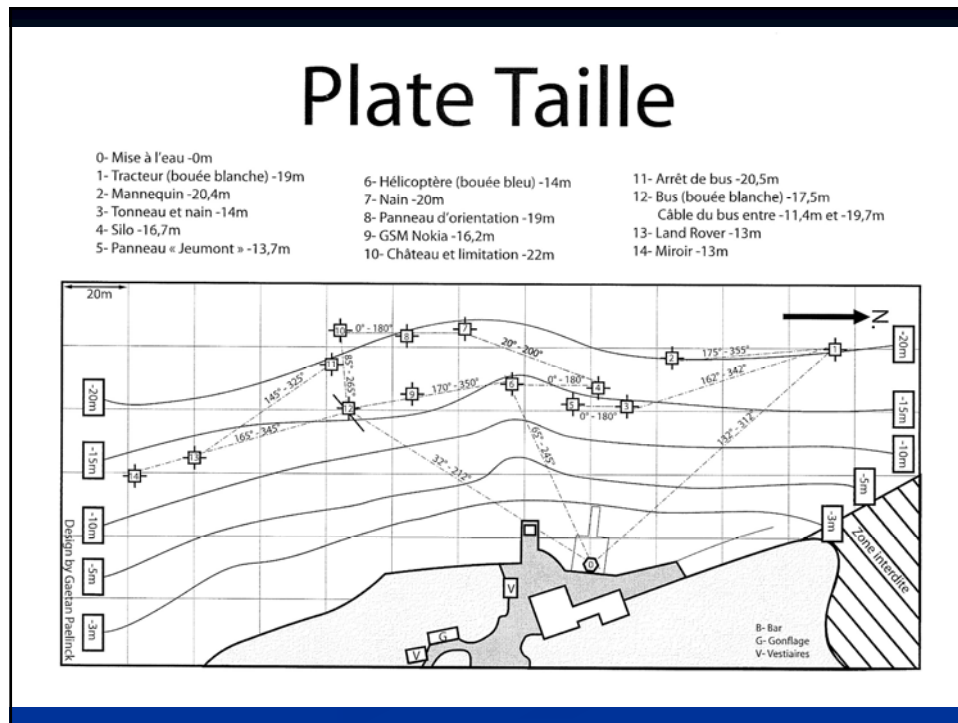


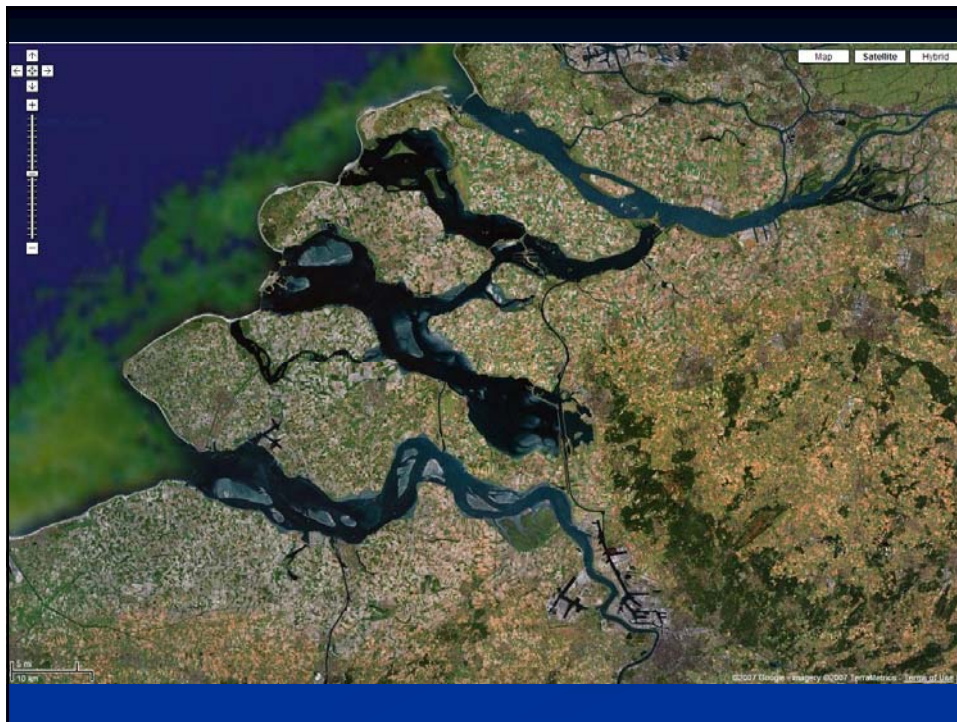
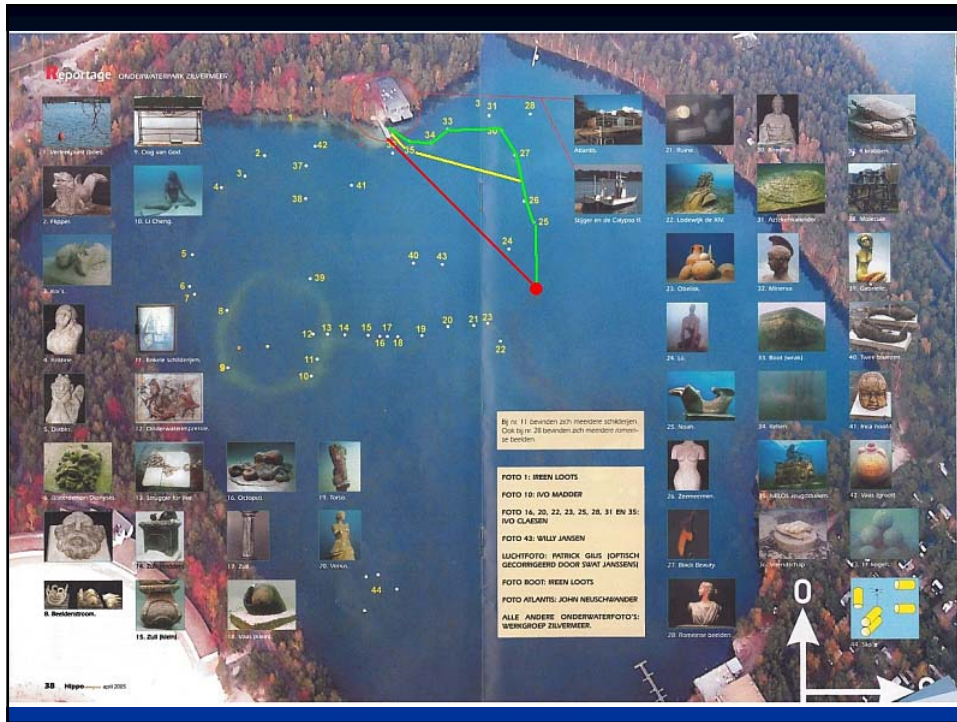


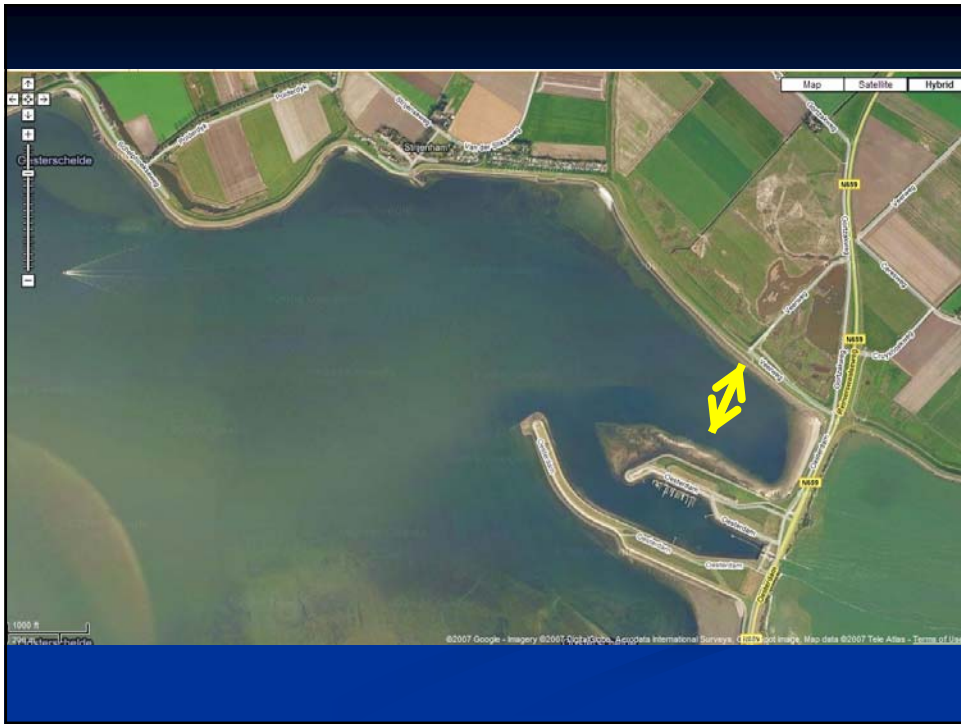
Natuurlijke ow-navigatie:

- gebruik van onderwatertopografie, benutten van goeie en bruikbare herkenningspunten onderwater, afstanden/tijd onderwater,
- eventuele verschillen in bodemgesteldheid en/of begroeiing,
- stand/positie van de zon,
- eventueel tijdstip tov de kentering en de richting van de stroming, enz.









En wat als we onderwater helemaal de kluts kwijt zijn ?

- Misschien weet uw buddy het wel en doet die de verdere navigatie?
- Maar dan moet die het wel kunnen, en ook mee hebben gevolgd tijdens de duik = "samen" duiken en plannen!

Of is gewoon naar de oppervlakte komen geen optie?

Of toch niet?



WW-specialty ow-navigatie: final

Finaal doel/controlepunt:
functioneel navigeren met gebruik van
alle bruikbare hulpmiddelen en
technieken en tricks&tips op het
niveau van de Wet Wheeler...
Diverse duikstekken en buddies...

Nuttige naslagwerken/info:

- Ervaren duikers,
- GoogleMaps,
- websites met info en OW-plannen van duikstekken, enz.
- Smartphone/tablet apps zoals o.a. Duikersgids
- vb. NELOS-brochure "Orientatie onder water"

(weliswaar ligt daar de nadruk teveel op louter en alleen maar het kompas en het zwemmen van een bepaald parcours op kompas, en niet zozeer op algemene navigatie onderwater)